

### Not-Halt-Taster FRPVKOO

Rubrik:	Not-Halt-Taste
Baureihe:	SHORTRON®
Einbauöffnung:	Ø 22,3 mm
Einbautiefe:	18,1 mm
Schutzart:	IP65 / IP67
Beleuchtung:	nein
Beschriftbar:	nein
Kontaktart:	2Ö
Anschlussart:	Flachstecker 2,8 mm x 0,8 mm
Frontrahmen:	gelb
Pilzknopf:	rot
Zwangsöffnung:	gemäß EN60947-5-1, Anh. K
Betriebstemperatur:	-25°C ... 70°C
Mechanische Lebensdauer:	30.000 Schaltspiele
Form:	rund
Elektrische Lebensdauer:	30.000 Schaltspiele bei Nennlast
Lagertemperatur:	-40°C ... 80°C
Überlistsicher:	ja
Schaltstellungsanzeige:	ja
Blockierschutzkragen:	nein
Entriegelung:	Ziehen
Kontaktwerkstoff:	AgNi

### Optionales Zubehör



Iso-Gehäuse für 1 Befehlsstelle D1RL1V-R22



Iso-Gehäuse für 1 Befehlsstelle D1RL1VGB-R22



Iso-Gehäuse für 2 bzw. 3 Befehlsstellen D1RL2V-R22



Iso-Gehäuse für 3 Befehlsstellen DIRL3V-R22



Iso-Gehäuse für 3 bzw. 4 Befehlsstellen DIRL4V-R22



Flachsteckhülse 2,8 x 0,8 mm mit Rastzunge FH2,8



Isolierstoffhülse IH2,8



Iso-Gehäuse für 1 Befehlsstelle IRL1M



Iso-Gehäuse für 1 Befehlsstelle IRL1M\_GELB



Iso-Gehäuse für 2 Befehlsstellen IRL2M



Iso-Gehäuse für 3 Befehlsstellen IRL3M



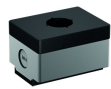
Iso-Gehäuse für 5 Befehlsstellen IRL5M



Unterlegschild gelb NAS\_22



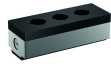
Unterlegschild 4-sprachig bedruckt NAS\_22\_548



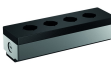
Leergehäuse mit Sollbruchstelle PxD1



Leergehäuse mit Sollbruchstelle PxD2



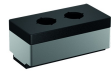
Leergehäuse mit Sollbruchstelle PxD3



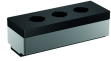
Leergehäuse mit Sollbruchstelle PxD4



Leergehäuse PXO1



Leergehäuse PXO2



Leergehäuse PXO3



Leergehäuse PXO4



Schutzkragen zum Unterklemmen RRSK



Iso-Gehäuse mit 1 Befehlsstelle SIL22/1



Iso-Gehäuse hoch, mit 1 Befehlsstelle SILH22/1

